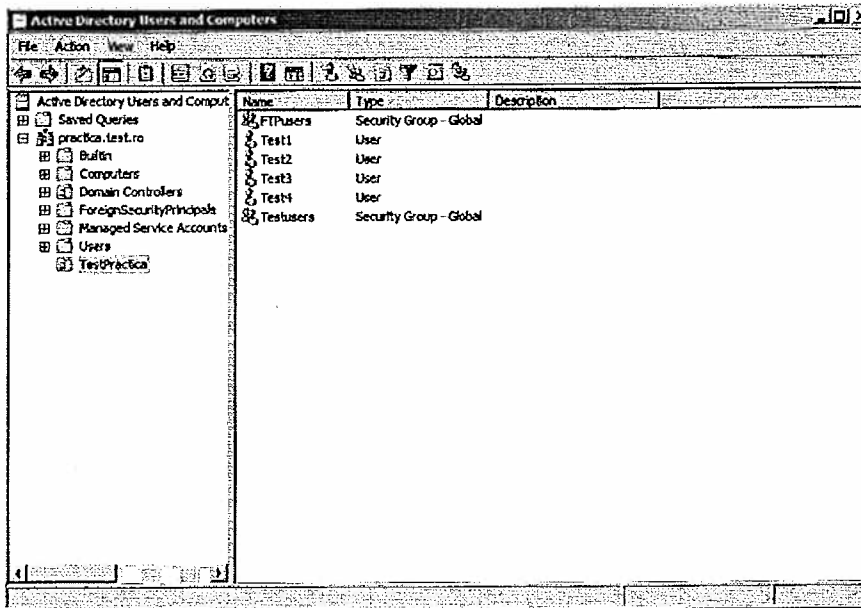


Barem de corectare : - 1 punct din oficiu

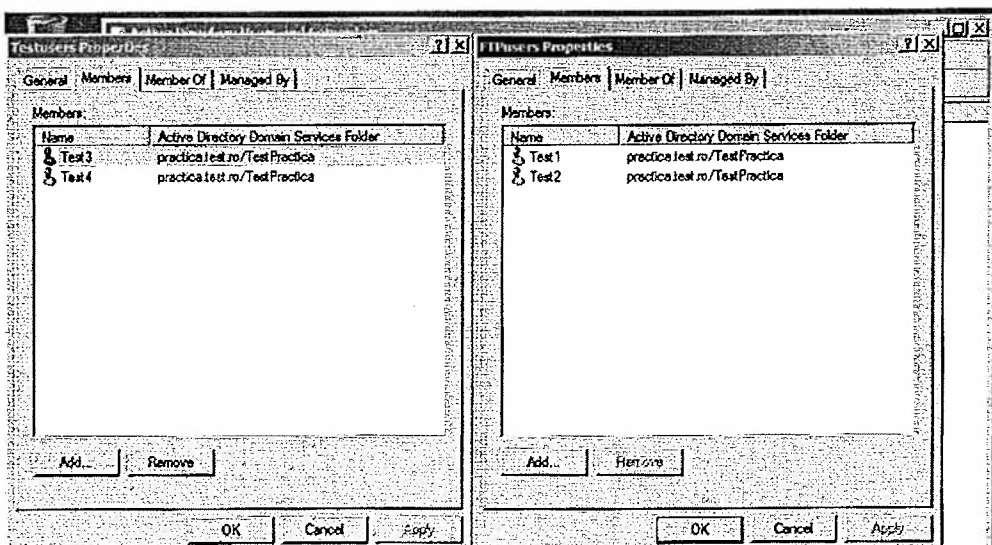
- în dreptul fiecărui subpunct este trecut punctajul aferent.

Subiectul 1

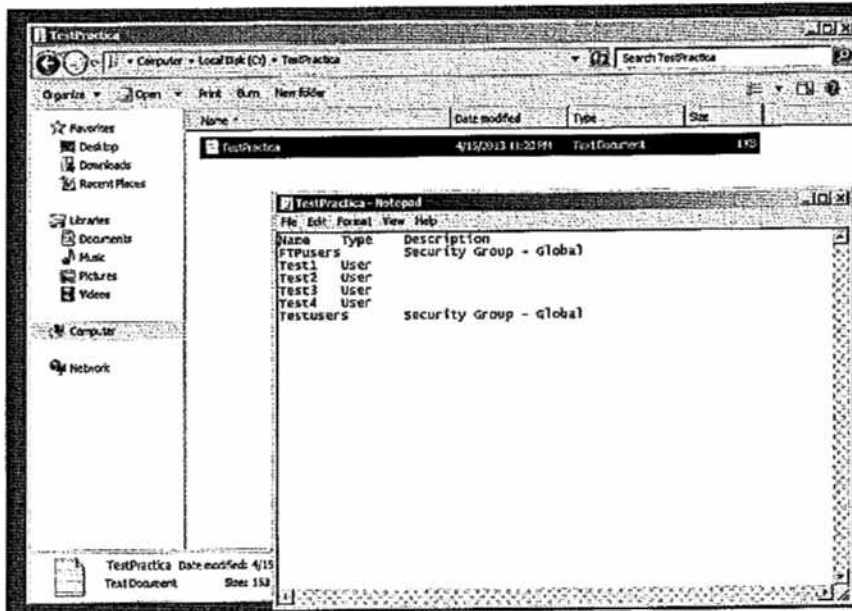
[0.25p] a) Se verifică dacă a fost creat : OU TestPractica, Global Security Groups FTPUsers și Testusers și Utilizatorii Test1, Test2, Test3, Test 4:



[0.25p] b) Se verifică dacă utilizatorii au fost adăugați în grupuri conform cerințelor:

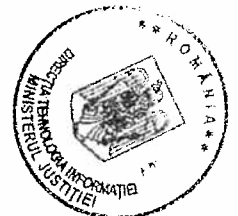
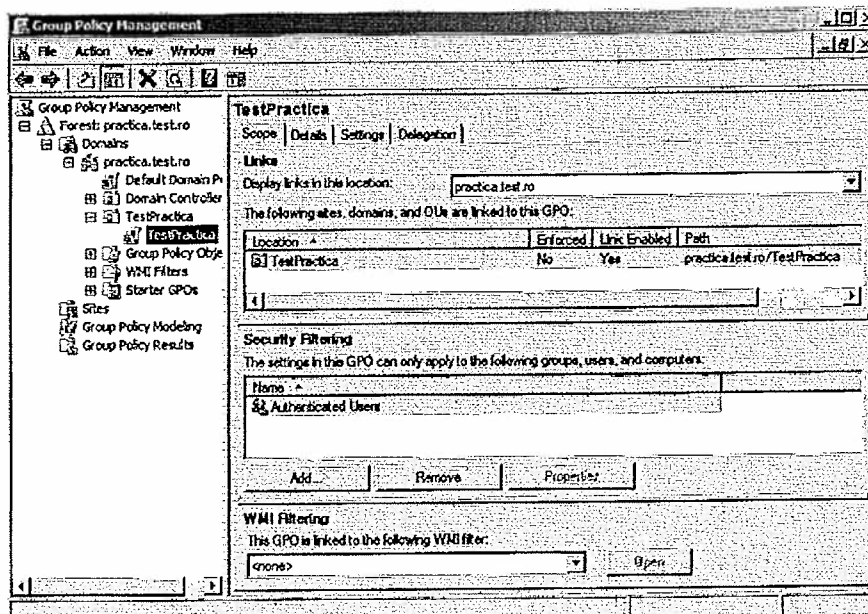


[0.25p] c) Se verifică dacă a fost creat fișierul în C:\TestPractica\ și dacă are conținutul corespunzător:



Subiectul 2

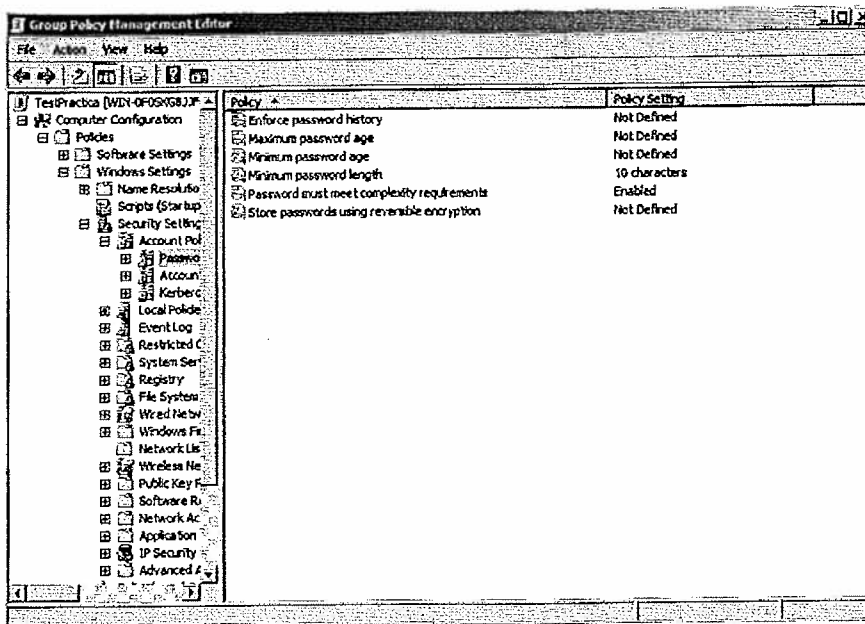
[0.25p] a) Se verifică dacă a fost creată politica la nivelul Organization Unit-ului TestPractica în Group Policy Management:



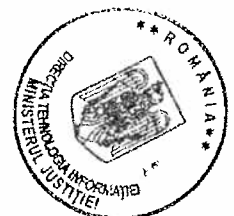
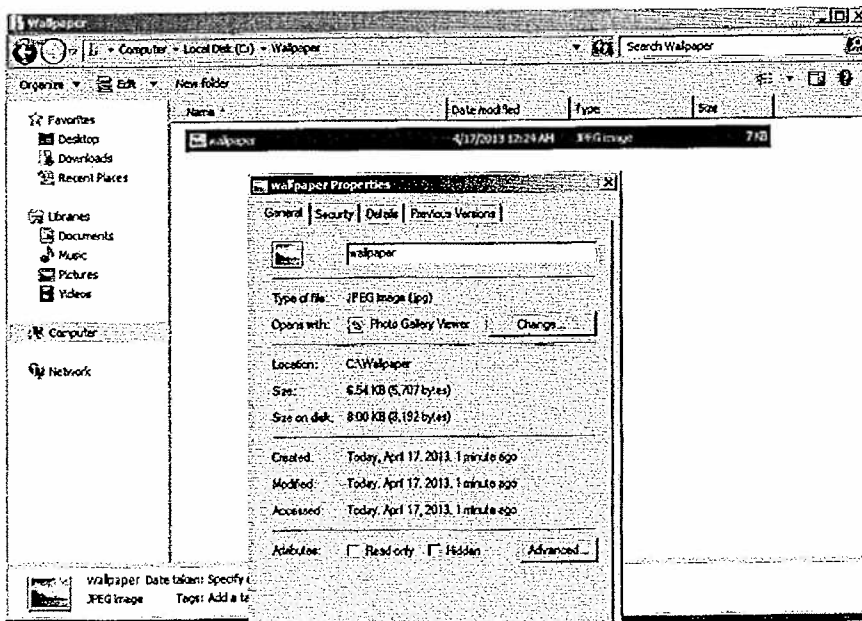
b) Se verifică în Group Policy Management dacă a fost setat pentru Organization Unit-ul TestPractica în Computer Configuration\Policies\Windows Settings\Security Settings\Account Policies\Password Policy:

[0.25p] -Minimum password length : 10 characters

[0.25p] -Password must meet complexity requirements: Enabled

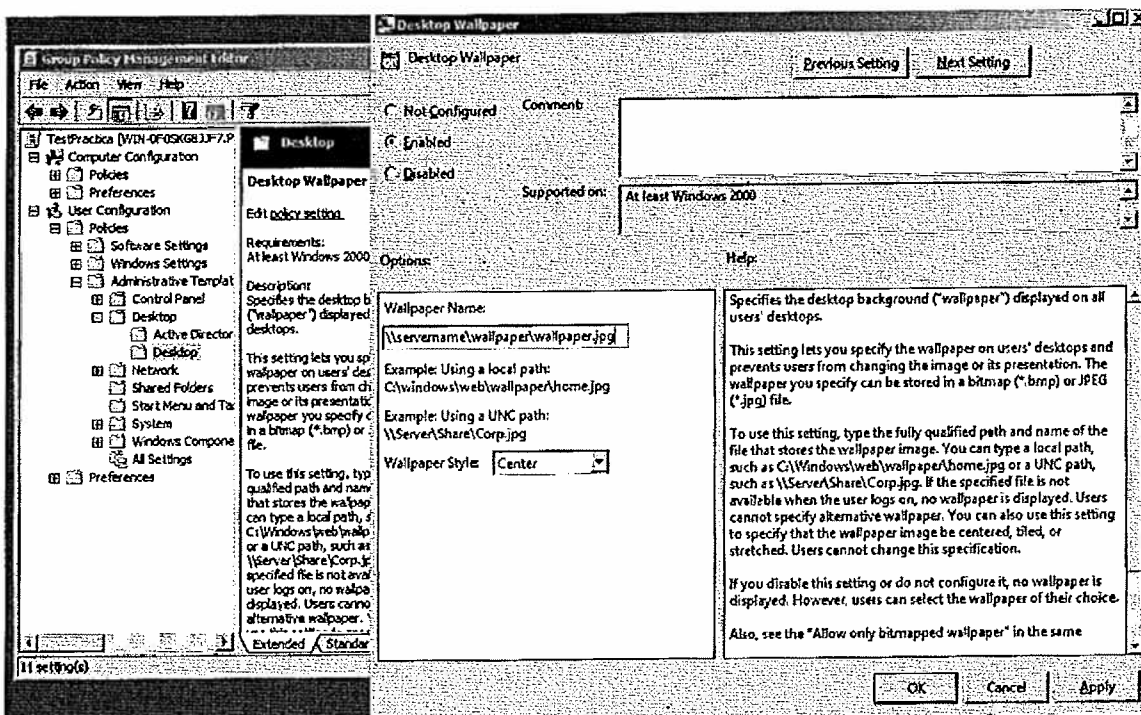


[0.25p] c) Se verifică dacă a fost creat un fișier de tip imagine în C:\Wallpaper\:



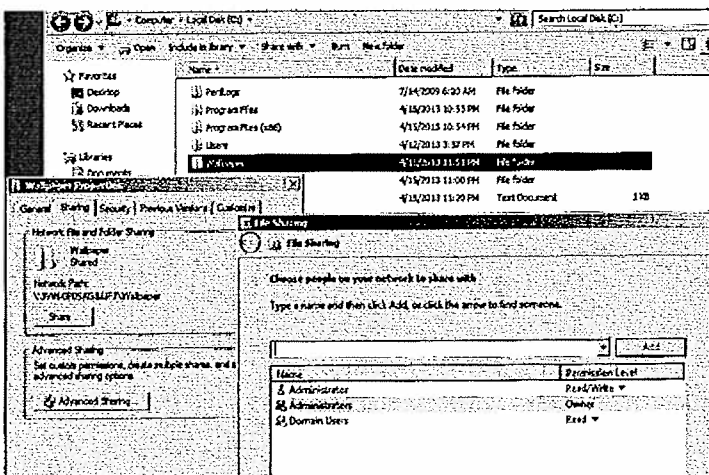
[0.25p] d) Se verifică dacă a fost setată calea către fișier în User Configuration\Policies\Administrative Templates\Desktop\Desktop Wallpaper:

*servername – numele serverului pe care se face testul

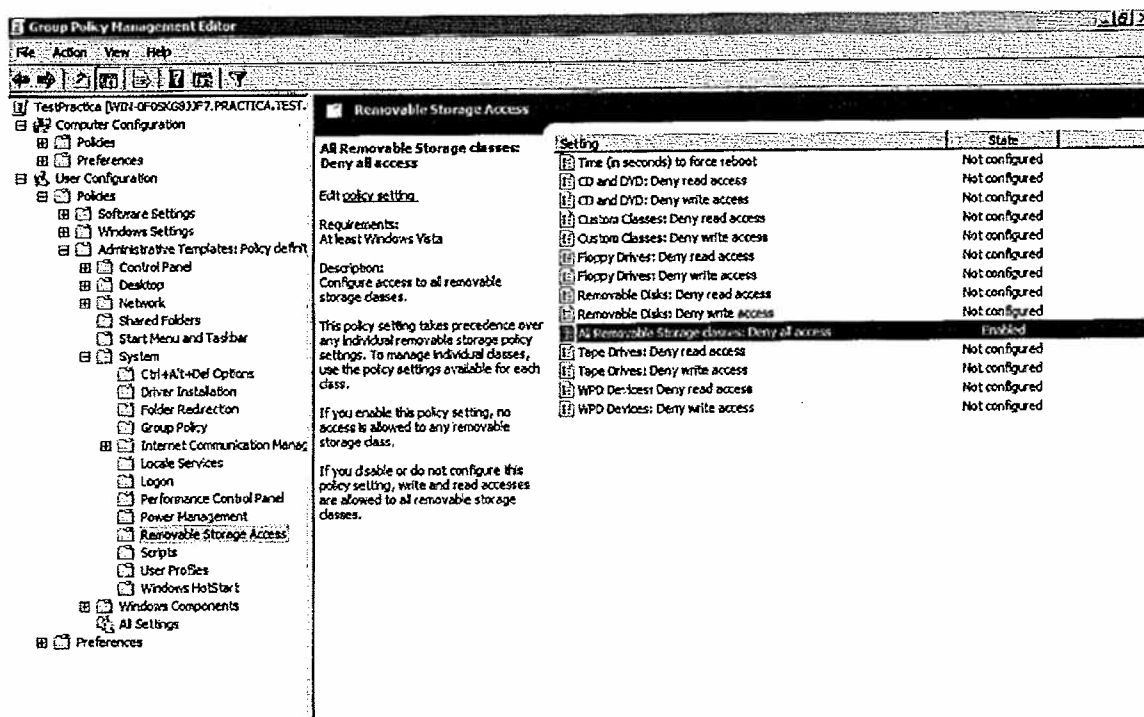


[0.50p] e) Se verifică dacă directorul C:\Wallpaper\ a fost partajat cu utilizatorii din domeniu pentru citire din folder properties\sharing:

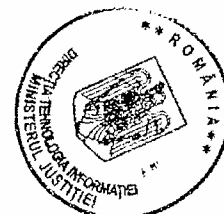
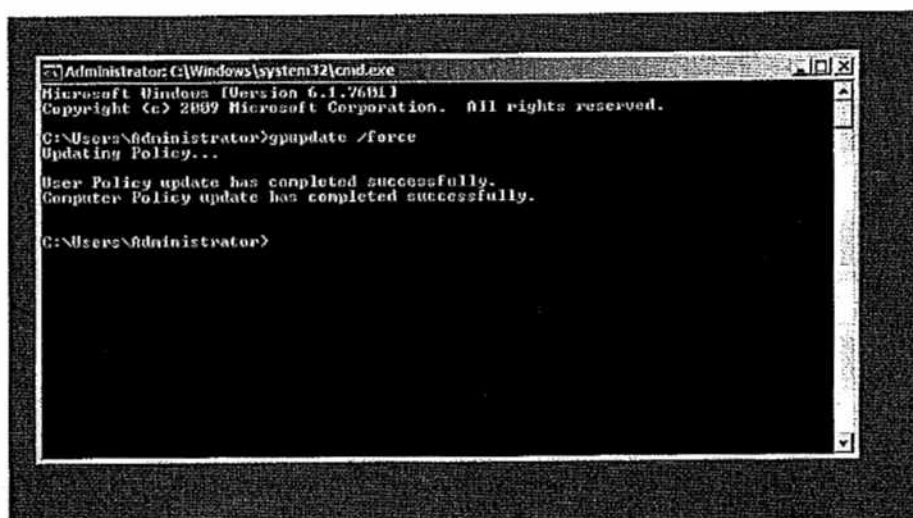
*Se pot folosi alternativ la Domain Users alte grupuri cum ar fi Everyone și Authenticated Users.



[0.25p] f) Se verifică dacă a fost setat în User Configuration\Policies\Administrative Templates\System\Removable Storage Acces\All Removable Storage classes:Deny All Acces – Enabled :

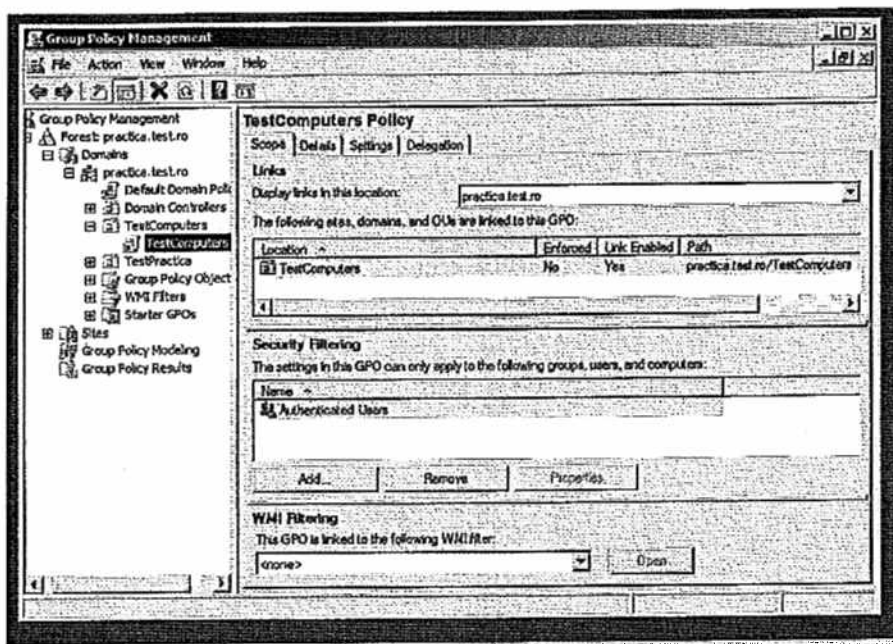


[0.50p] g) Se verifică rularea comenzii gpupdate /force în command prompt în printscreen "politici" din C:\:

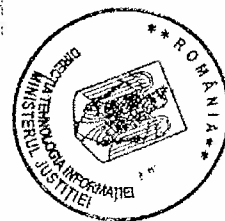
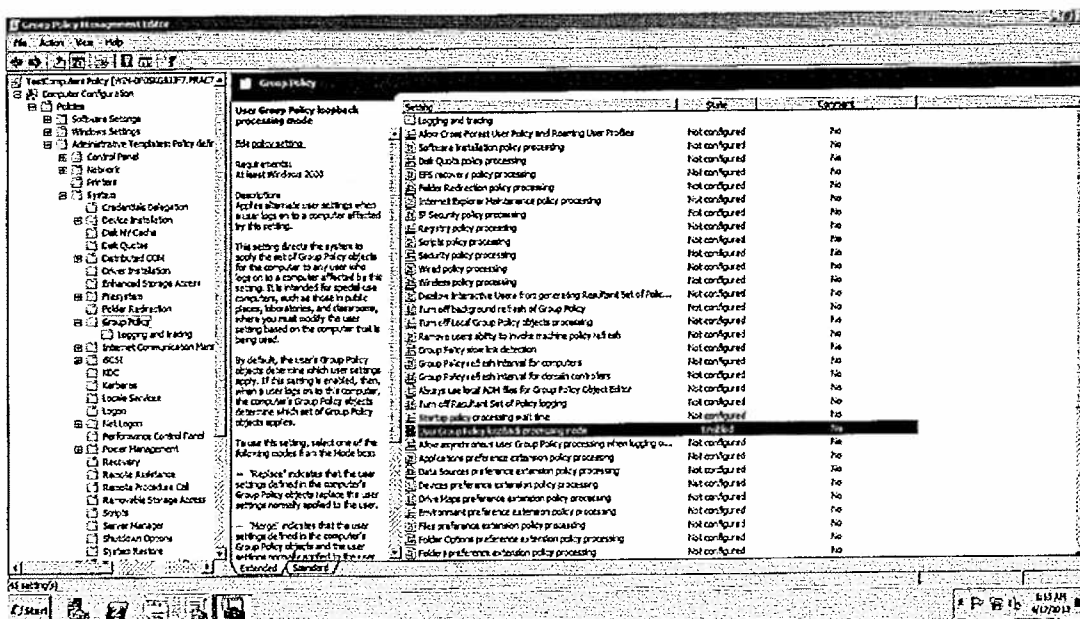


Subiectul 3

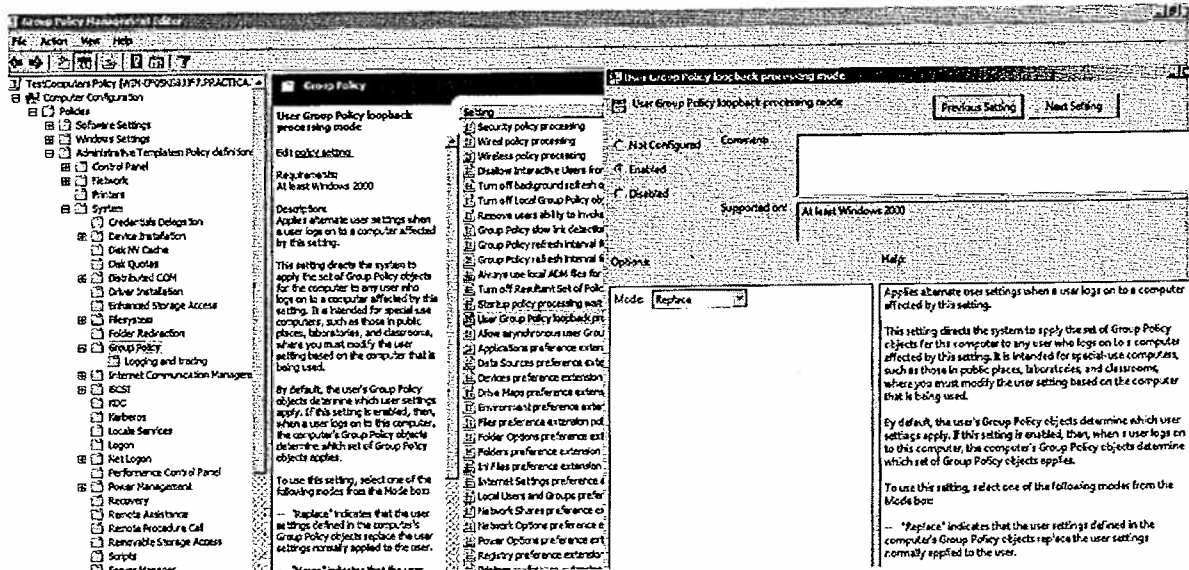
[0.50p] a) Se verifică dacă a fost creat Organization Unit-ul TestComputers și a fost definită o politică la nivelul acestuia:



[0.75p] b) Se verifică dacă a fost setat în Computer Configuration\Policies\Administrative Templates\System\Group Policy\User Group Policy loopback processing mode – Enabled :

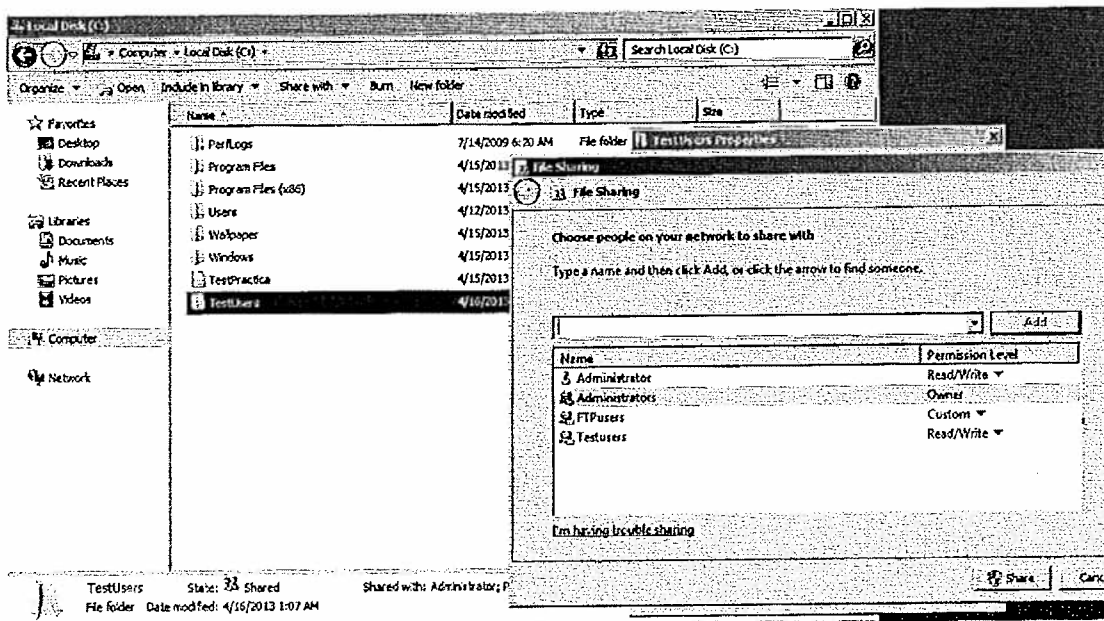


[0.50p] c) Se verifică dacă politica User Group Policy loopback processing mode din Computer Configuration\Policies\Administrative Templates\System\Group Policy\ a fost setată politica în modul Replace:

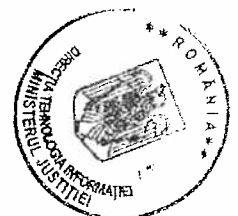
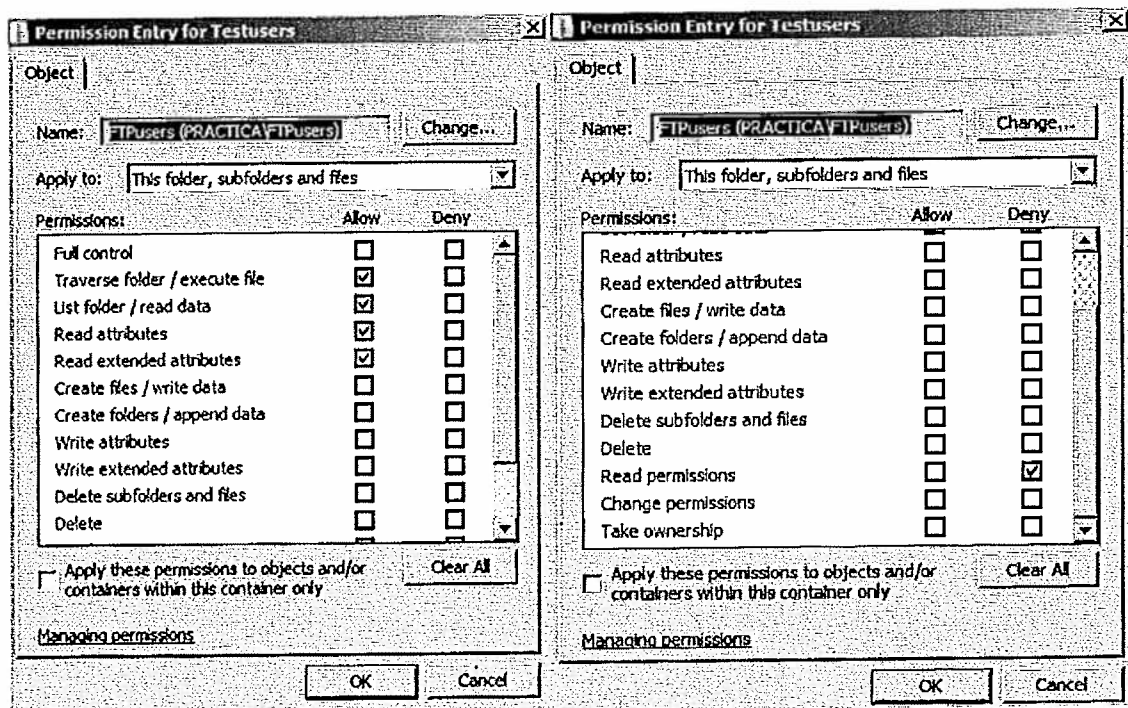
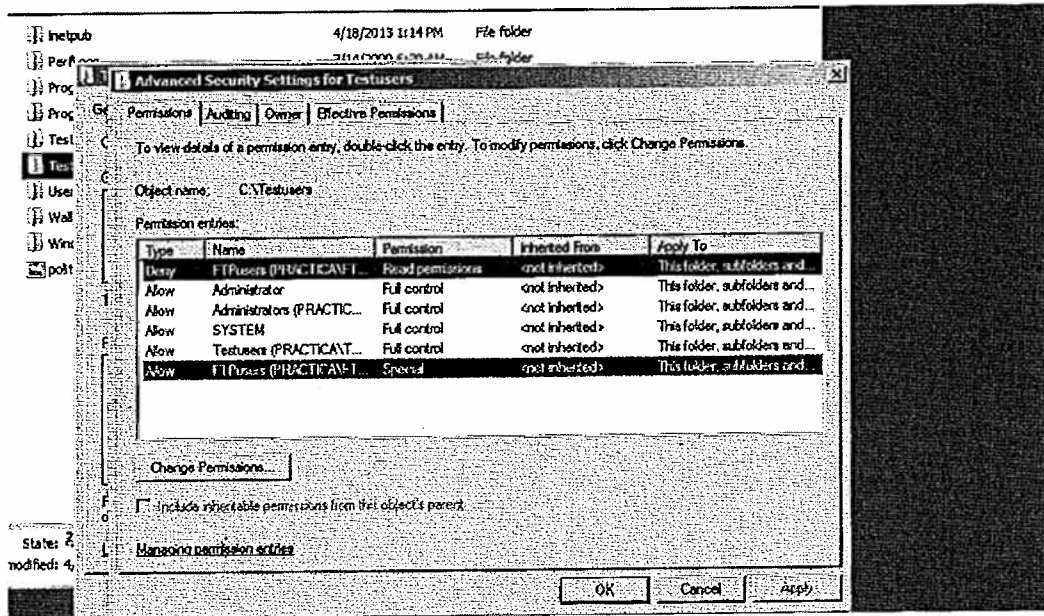


Subiectul 4

[0.25p] a) Se verifică dacă directorul este partajat read/write utilizatorilor din grupul Testusers din folder properties/sharing:



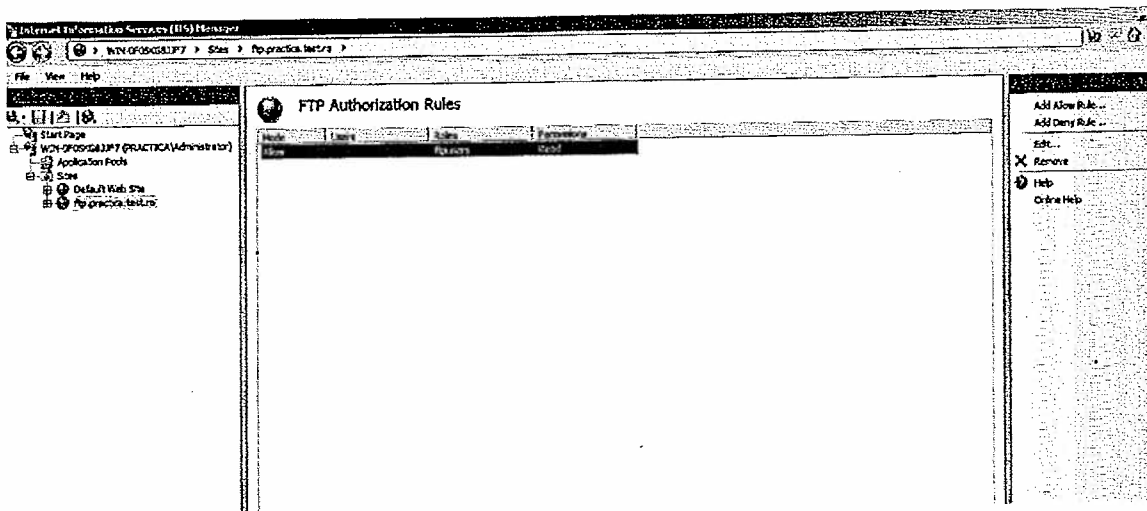
[0.75p] b) Se verifică în Folder properties\Security\Advanced Security Settings dacă este bifată opțiunea Deny pentru utilizatorii din grupul FTPusers la Read Permissions și dacă sunt allow permisiunile de citire (Traverse Folder / execute file , List folder / Read data , Read attributes , Read extended attributes):



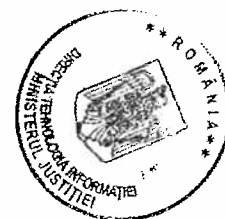
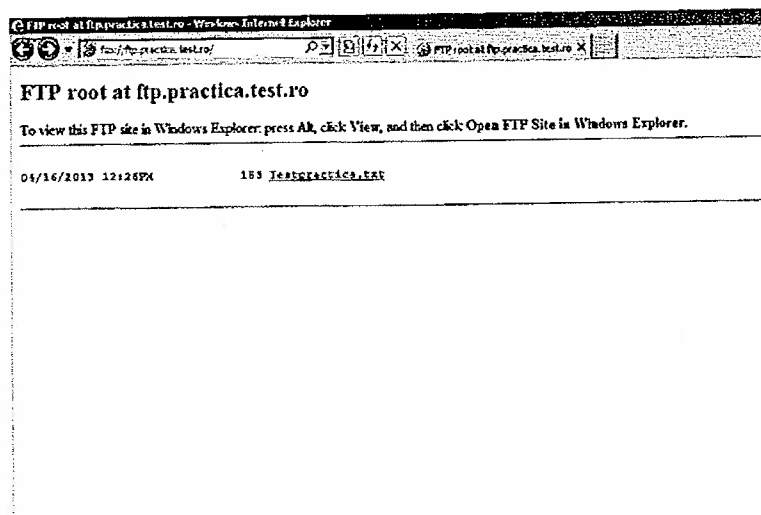
Subiectul 5

[0.50p] a) Se verifică dacă a fost creat FTP practica.test.ro în Internet Information Services :

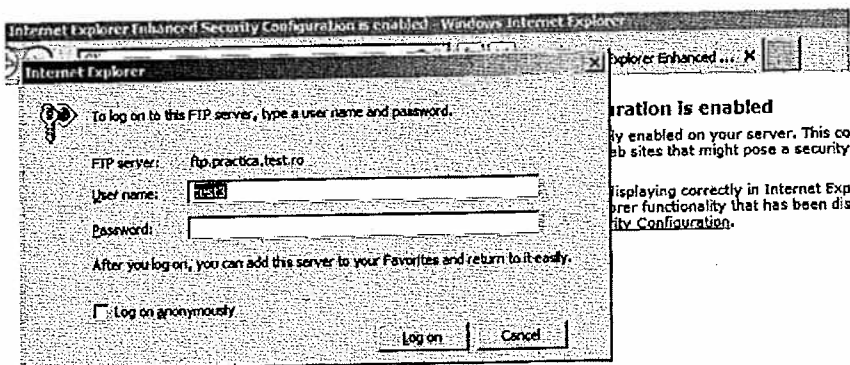
[0.50p] b) Se verifică dacă au fost asociate drepturi (cel puțin de citire) utilizatorilor din grupul FTPusers în FTP Authorization Rules:



[0.50p] c) Se verifică dacă este permis accesul la FTP pentru fiecare din utilizatorii Test1 și Test2 rulând pe server, în Internet Explorer : [ftp.practica.test.ro](ftp://ftp.practica.test.ro) și introducându-se credențialele pentru utilizatori (Parola: Password123). Pentru ambii rezultatele trebuie să fie ca în printscreen:



[0.50p] d) Se verifică dacă este restricționat accesul la FTP pentru fiecare din utilizatorii Test3 și Test4 rulând pe server, în Internet Explorer : <ftp.practica.test.ro> și introducându-se credențialele pentru utilizatori (Parola: Password123). Pentru ambil rezultatele trebuie să fie ca în printscreen:



Subiectul 6

[0.50p] a) Se verifică dacă a fost restaurată baza de date.

[0.50p] b) Se verifică expresia și rezultatul selecției.

```

SELECT dbo.Personal.prenume, dbo.Personal.num, COUNT(*) AS Nr_Documente_Introduse
FROM dbo.Ddepartament INNER JOIN
    dbo.Personal ON dbo.Ddepartament.id_departament = dbo.Personal.id_departament INNER
JOIN
    dbo.Documente ON dbo.Personal.id_personal = dbo.Documente.id_personal
WHERE (dbo.Personal.prenume LIKE 's%')
GROUP BY dbo.Personal.num, dbo.Personal.prenume
HAVING (COUNT(*) > 0)
    
```

